

Poliambulatorio analisi

Prenotazioni:
Lunedì - Venerdì 9.00 - 12.00
Ritiro Referti:
Sabato 9.00 - 12.00

Eclettis

CommunicationLine

 **Eclettis**[®]
TOUCH THE FUTURE

6	tower multimediali <i>multimedia tower</i>
14	Walk <i>Walk</i>
20	Segnaletica di orientamento <i>Orientation sign</i>

ECIETTIS

CREDIAMO IN UN MODO MIGLIORE DI COMUNICARE.

Eclettis è l'azienda che fa comunicare gli enti e le imprese con loro stessi e con il pubblico. Sembra un gioco di parole, ma in realtà è molto di più. Le diverse soluzioni multimediali presentate negli edifici e negli ambienti sono risposte a bisogni sempre più urgenti nell'attuale realtà. L'intelligente applicazione delle tecnologie, unita alla determinazione a voler precorrere i tempi, ci permette di trovare la soluzione personalizzata a qualsiasi tipo di richiesta.

WE BELIEVE IN A BETTER WAY TO COMMUNICATE.

Eclettis is the company that allows businesses to communicate with themselves and the public. It seems a play on words, but in reality it is much more. The different multimedia solutions we present in building and work environments are responses to the ever increasingly urgent needs of our current reality. The intelligent application of technology, together with a desire to be one step ahead of the others, allows us to find personalized solutions to any type of request.



Eclat

MULTIFUNZIONI, MULTISOLUZIONI, MULTIUTILI.

Immaginate di avere un assistente capace di intrattenere gli ospiti con filmati e fornire tutte le informazioni che gli vengono richieste. Ma anche di assumere le funzioni di postazione Internet, di guida e reception virtuale con la possibilità di interagire con reparti diversi. O di farvi partecipare a video conferenze mostrando dati e grafici durante il loro svolgimento. E molto altro ancora, grazie anche alla possibilità di personalizzare il software.

Sono le postazioni multimediali di Eclettis, veri e propri sistemi polivalenti capaci di informare, coinvolgere e stupire. Dal design sobrio ed essenziale, diventano un elemento d'arredo che porta la tecnologia in ogni ambiente.

MULTIFUNCTIONAL, MULTI SOLUTIONS, MULTI MULTI MULTI.

Imagine having an assistant capable of entertaining guests through film clips and being able to answer any whatsoever question you may arise. What's more imagine being able to provide intranet access to your guests who can also be guided by Multi Tower through the various departments of your firm and communicate any information you wish it to regarding your company and it's services. Video conferences including graphics and similar will be yesterday's problem. So much more than this thanks to the fact that the software can be personalized to suit your needs. Multi Tower's clean and essential design will astonish any visitor making it a significant piece of equipment bringing technology into any environment.

Multimediale
Multimedia tower



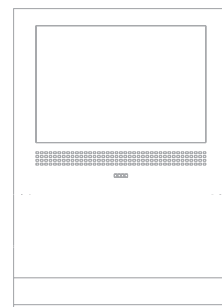




- Caratteristiche meccaniche
struttura in acciaio inox satinato
- Dimensioni standard
H 1450 x L 1650 x P 180 mm
- Schermo flat 37"/50"
- Audio stereo e surround
- Ingressi TV tuner e digitale
- Processore Pentium
- Schede rete LAN e Internet
- Lettore DVD e DVX
- Interfaccia wireless
- Trackball
- Lettore di tessere

- *Mechanic Characteristics*
structure in stainless steel
- *Standard dimensions*
H 1450 x L 1650 x P 180 mm
- *Flat screen 37"/50"*
- *Audio stereo e surround sound*
- *TV, tuner and digital ports*
- *Pentium processor*
- *Internet and LAN network card*
- *DVD and DVX player*
- *Wireless interface*
- *Trackball*
- *Badge pass reader*

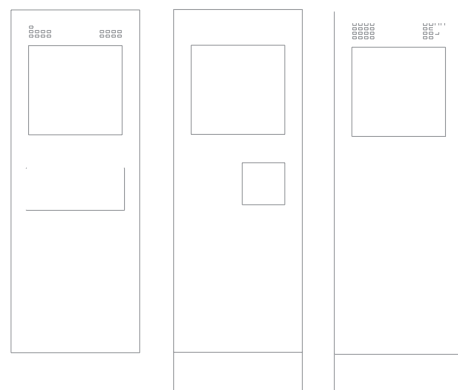
Tower TMX 8408





- Caratteristiche meccaniche
struttura in acciaio inox satinato
- Dimensioni standard
H 1800 x L 650 x P 170 mm
- Schermo flat 19"/21"
- Versione touch screen
- Versione con tastiera
- Audio Stereo
- Ingressi TV tuner e digitale
- Processore Pentium
- Schede rete LAN e Internet
- Interfaccia PSTN, ADSL, ISDN
- Lettore DVD e DVX
- Interfaccia wireless
- Lettore di tessere

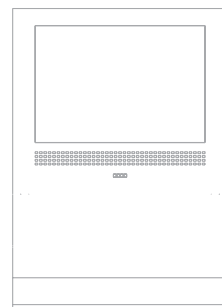
- *Mechanic Characteristics*
structure in stainless steel
- *Standard dimensions*
H 1800 x L 650 x P 170 mm
- *Schermo flat 19"/21"*
- *Touch screen monitor version*
- *Keyboard version*
- *Audio Stereo*
- *TV, tuner and digital ports*
- *Pentium processor*
- *Internet and LAN network card*
- *PSTN, ADSL, ISDN interface*
- *DVD and DVX player*
- *Wireless interface*
- *Badge pass reader*



Media Tower MTX7620

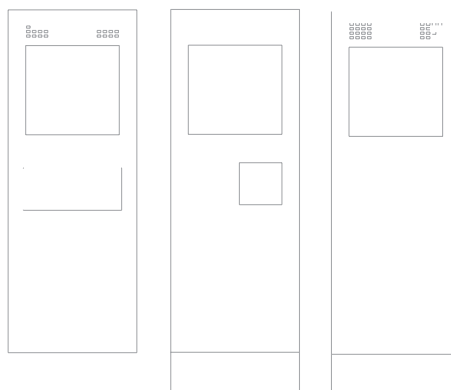
Tower TMX 8408

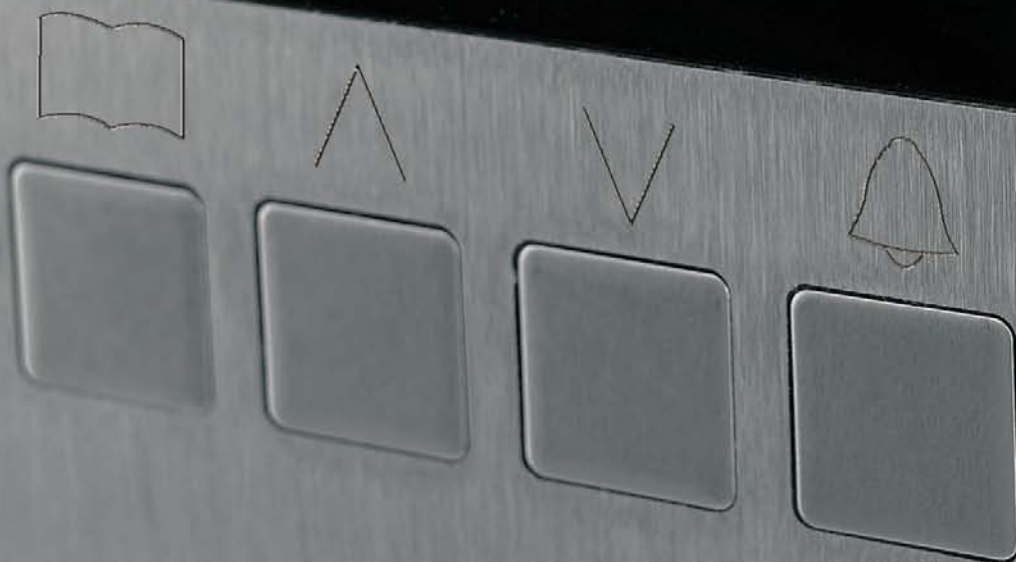
- Caratteristiche meccaniche
struttura in acciaio inox satinato
 - Dimensioni standard
H 1450 x L 1650 x P 180 mm
 - Schermo flat 37"/50"
 - Audio stereo e surround
 - Ingressi TV tuner e digitale
 - Processore Pentium
 - Schede rete LAN e Internet
 - Lettore DVD e DVX
 - Interfaccia wireless
 - Trackball
 - Lettore di tessere
-
- *Mechanic Characteristics
structure in stainless steel*
 - *Standard dimensions
H 1450 x L 1650 x P 180 mm*
 - *Flat screen 37"/50"*
 - *Audio stereo e surround sound*
 - *TV, tuner and digital ports*
 - *Pentium processor*
 - *Internet and LAN network card*
 - *DVD and DVX player*
 - *Wireless interface*
 - *Trackball*
 - *Badge pass reader*



- Caratteristiche meccaniche
struttura in acciaio inox satinato
- Dimensioni standard
H 1800 x L 650 x P 170 mm
- Schermo flat 19"/21"
- Versione touch screen
- Versione con tastiera
- Audio Stereo
- Ingressi TV tuner e digitale
- Processore Pentium
- Schede rete LAN e Internet
- Interfaccia PSTN, ADSL, ISDN
- Lettore DVD e DVX
- Interfaccia wireless
- Lettore di tessere

- *Mechanic Characteristics
structure in stainless steel*
- *Standard dimensions
H 1800 x L 650 x P 170 mm*
- *Schermo flat 19"/21"*
- *Touch screen monitor version*
- *Keyboard version*
- *Audio Stereo*
- *TV, tuner and digital ports*
- *Pentium processor*
- *Internet and LAN network card*
- *PSTN, ADSL, ISDN interface*
- *DVD and DVX player*
- *Wireless interface*
- *Badge pass reader*





TECNOLOGIA,INTEGRAZIONE, STILE.

E' lo stile dei varchi di accesso e delle postazioni di supervisione che rende gli ambienti di ingresso altamente professionali, grazie al loro aspetto technical-minimale.

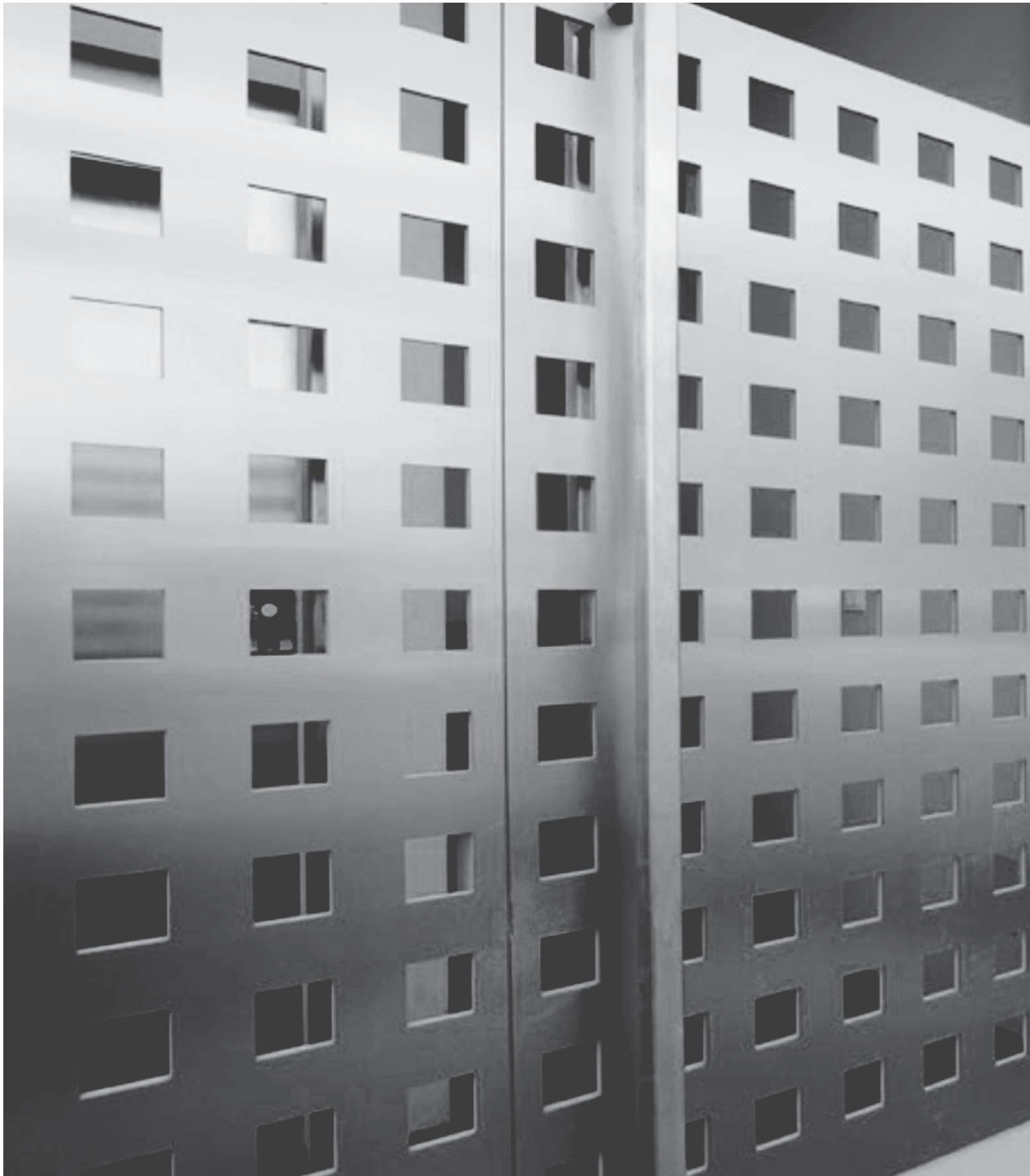
Le soluzioni Eclettis offrono allogiamento e integrazione a più apparecchiature di comunicazione e controllo tecnologico. Inoltre, possono essere realizzate in modo flessibile e personalizzabile, in base alle esigenze specifiche. Lettore di tessere, telecamera, comunicazione audio vivavoce, composizione di numeri interni e di rete; sono solo alcune delle funzionalità offerte.

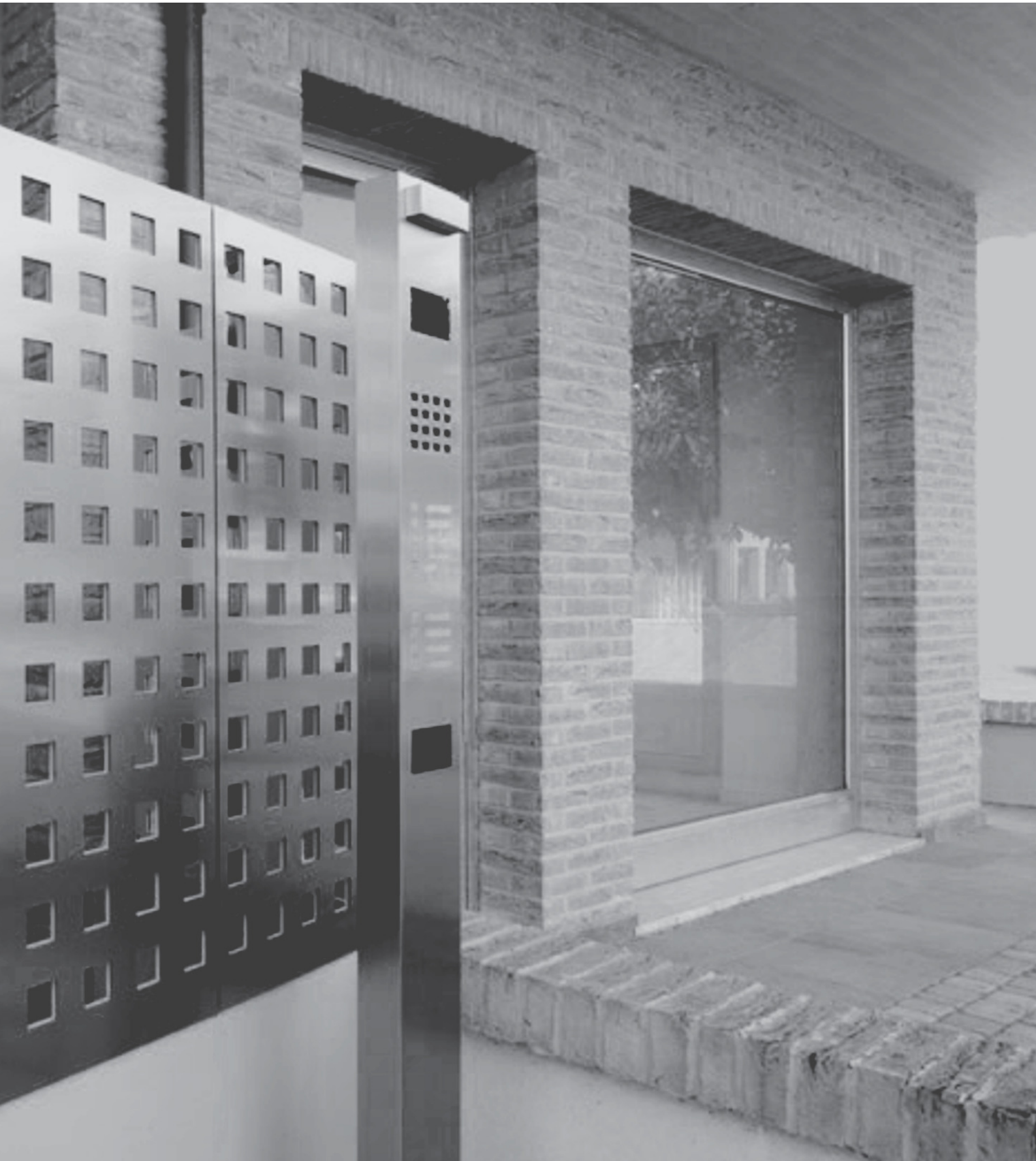
TECHONOLOGY, INTEGRATION, STYLE

Your company's check point will be styled by a highly professional and technological look thanks to the Eclettis walk station.

The Eclettis walk station houses various equipment for both communication and technological control which are integrated. Such equipment may be made to tailor the clients needs and requirments. Badge readers, video camera control, night sense, speaker phone communication are just some of the functions which the walk station offers.

Walk
Walk







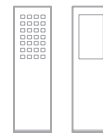
- Caratteristiche meccaniche
struttura in acciaio inox satinato
- Dimensioni standard
H 1800 x L 155 x P 80 mm
- Installazione per interni e esterni
- Illuminazione indipendente
- Telecamera a colori e night sense
- Comunicazione Vivavoce
- Pulsantira alfanumerica multifunzione
- Monitor LCD 5" / 6"
- Lettore di tessere standard ISO, proxy, chip, magnetiche

- *Mechanic Characteristics*
structure in stainless steel
- *Standard dimensions*
H 1800 x L 150 x P 80 mm
- *Indoor and outdoor installation*
- *Lighting modul*
- *Camera multicolor and night sense*
- *Speaker phone communication*
- *Alphanumeric thouchpad*
- *Monitor LCD 5" / 6"*
- *Standard ISO, proxy, chip and magnetic badge reader*

WSX 2010



- Caratteristiche meccaniche
struttura in acciaio inox satinato
- Dimensioni standard
H 525 x L 155 x P 80 mm
- Installazione per interni
- Modulo di illuminazione con diffusore integrato e Led
ad alto rendimento: 7W
- *Mechanic Characteristics*
structure in stainless steel
- *Standard dimensions*
H 525 x L 150 x P 80 mm
- *Indoor installation*
- *Lighting module including a diffuser and a high
efficiency LED: 7W*



Light walk



SEGNALETICA PER L'ORIENTAMENTO: ELEGANTE PER SCELTA

A parete, a bandiera e Tower di orientamento, è la linea del sistema di orientamento di Eclettis: soluzione sobria, essenziale e funzionale.

SIGNAL SYSTEM FOR ORIENTATION: ELEGANT BY CHOICE.

On walls, as flags and orientation Towers, this is the Eclettis system sober solution, essential and functional.

segnaletica di orientamento
orientation signs

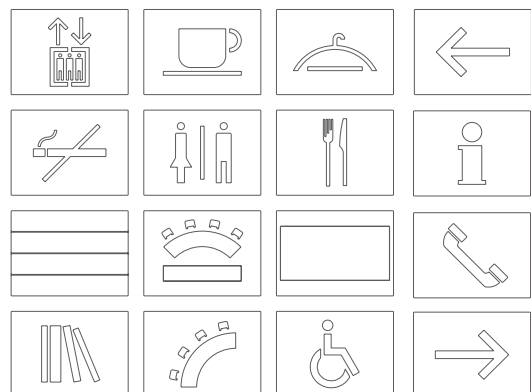






- **Caratteristiche meccaniche**
moduli in acciaio inox con simbolo di orientamento tagliato a laser
 - **Dimensioni standard**
H 110 x L 150 x P 8 mm
 - **Installazione a parete e a bandiera**
 - **Icone standard**
 - **Personalizzazione serigrafia a richiesta**
 - **Personalizzazione per vari ambienti**
medicali, pubblici e privati
-
- *Mechanic characteristics*
modules in stainless steel with LASER cut
orientation symbols
 - *Standard dimensions*
H 110 x L 150 x P 8 mm
 - *Wall or flag installation*
 - *Standard icons*
 - *Customization on demand*
 - *Customization for public and private environments*

Orientation SOX1010





- Caratteristiche meccaniche
struttura in acciaio inox satinato
 - Dimensioni standard
H 2000 x L 650 x P 135 mm
 - Installazione a pavimento, in interno ed esterno
 - Modulo di illuminazione
 - Icone standard
 - Personalizzazione serigrafia a richiesta
 - Personalizzazione per vari ambienti
medicali, pubblici e privati
- *Mechanic Characteristics*
structure in stainless steel
 - *Standard dimensions*
H 1800 x L 650 x P 135 mm
 - *Indoor and outdoor installation*
 - *Lighting modul*
 - *Standard icons*
 - *Customization on demand*
 - *Customization for public and private enviroments*



Orientation Tower TOX1510

La progettazione, lo studio e il design di tutti gli articoli avvengono all'interno del reparto Ricerca e Sviluppo della Eclettis S.r.l. Anche la produzione è realizzata interamente negli stabilimenti Eclettis. L'installazione, l'assistenza post vendita sono effettuati esclusivamente dai centri autorizzati sul territorio nazionale. Eclettis si riserva il diritto di variare in qualsiasi momento i contenuti del presente stampato e di comunicare in qualsiasi forma e modalità i cambiamenti apportati.

The design of each product is from Eclettis Reserch and Development department. the whole production is completely made from Eclettis. Installation support and customer service are from authorized after sales center on Italian territory.

Anytime Eclettis S.r.l. reserves the right to modify the following text. Any change will be given out in the way more suitable for Eclettis.



Eclettis

Eclettis s.r.l.
60035 - Jesi (AN) italy
via E. Rossi, 56
t. +39 0731 217039
f. +39 0731 217039
info@eclettis.com

eclettis.com

Studio Legale Associato
Rossi & Bianchi

Dott. Avv. Rossi
Patrocinante in Cassazione

Dott. Avv. Bianchi
Patrocinante in Cassazione

Eclettis®
TOUCH THE FUTURE